

2024年1月START!!

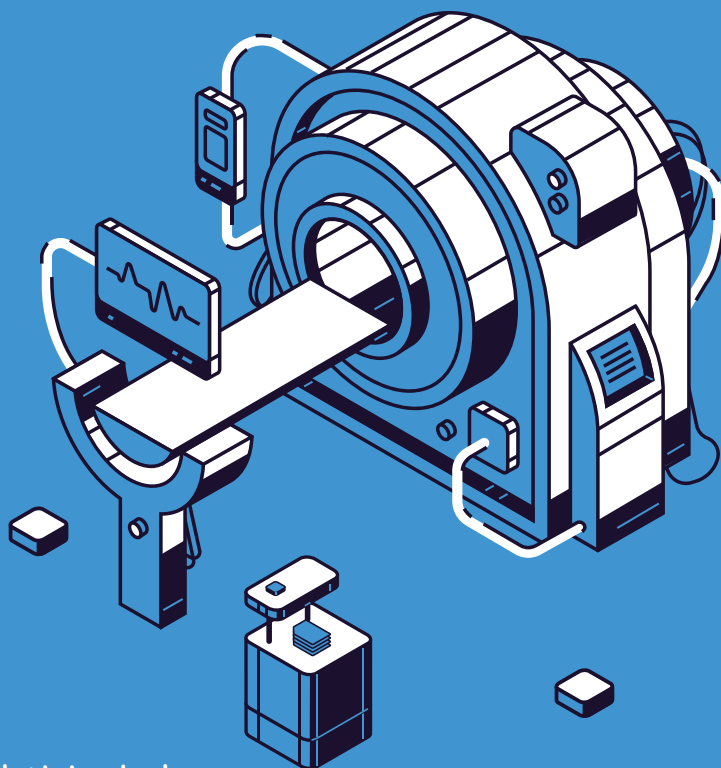
# 膵臓ドック

(腫瘍マーカー)  
膵臓MRI検査 + CA19-9 + CEA

通常価格：27,500円 (税込)

スタートアップキャンペーン価格  
(2024年4月末まで)

22,000円 (税込)



下記のような方に膵臓ドックをおすすめします。

- ・家族歴のある方 (近親者に膵癌にかかった方がいる)
- ・喫煙者 ・大量に飲酒をされる方
- ・糖尿病や慢性膵炎がある方 ・肥満の方 (BMI30以上の方)

早期診断が難しく自覚症状が出た段階では進行している場合が多いがんの一つです。  
このため専門のドックを定期的に受診し早期発見を行うことが重要とされています。

MRI検査は強力な磁場と電波を用いて体内の情報を画像化します。  
このため、刺青・アートメイクに使用される一部のインクでは発熱する可能性があります。  
また、手術などで体内に金属がある場合や、閉所恐怖症がある方は検査ができない場合があります。

MRI  
検査  
について



ご予約



お電話でもお申込み出来ます！

TEL. 0942-72-2375  
(9~17時の間にお電話ください)

社会医療法人シマダ  
嶋田病院  
健診センター AQUA